

第3回 設計文化祭 開催にあたり

戸田建設株式会社
執行役員
建築設計統轄部長



山本 嘉彦

2016年、前回開催の設計文化祭から4年が経ち、戸田建設は創業135周年を迎えます。

この4年の間に2020年の東京オリンピック招致が決まるなど、建築への社会的な期待が高まる一方、建設業界における様々な問題が顕在化する中、私達にはより一層の信頼が求められるようになりました。

このような時代であるからこそ建築設計というものがあるのか、どのような仕事なのか、まずは知ることが信頼をさらに高める、第一歩であると強く感じています。

今回の設計文化祭のテーマである「トコトントダ」は、とことん建築の力を信じ、とことん建築を考え抜き、一丸となって良い建築を社会に創り出そうとする全設計部員の姿勢を表しています。

私たち戸田建設建築設計統轄部全員のエネルギーをこの会場で直に感じて頂ければ幸いです。

設計文化祭について

「トコトントダ」というテーマに向けて、設計文化祭のコンテンツとしてプロジェクト展示と個人製作展示の2つで会場構成をしています。

■プロジェクト展示

プロジェクト展示では全23のプロジェクトをどのスケールに焦点を当ててトコトン検討したかに応じてS(ヒト)、M(ケンチュク)、L(トシ)の3つの部屋に分けて展示しています。

■個人制作展示

個人製作展示では「トコトンのみなもと」と題して、設計部員たちが普段どんなものを原動力としてもつくりや仕事に取り組んでいるかを展示しています。

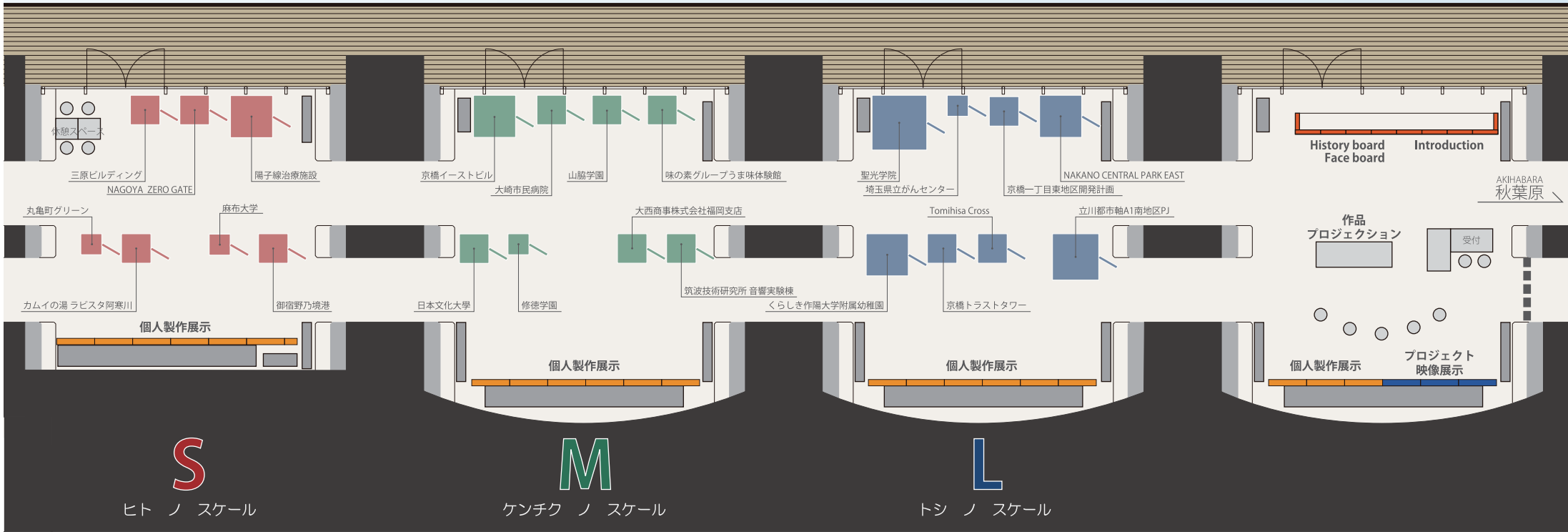
第3回 戸田建設 設計文化祭 トコトントダ

information

第3回 戸田建設 設計文化祭

会場	マーチエキュート神田万世橋 イベントスペース「佇マイ」
日時	2016.2.16(tue)-2.21(sun) 11:00-21:00 (最終日のみ 20:00 まで)
お問い合わせ	戸田建設 建築設計統轄部 文化祭実行委員会 tel:050-3818-3878 mail:yukihiro.okada@toda.co.jp
URL	http://www.toda.co.jp/ news/pdf/fes.pdf

2016.2.16 tue - 2.21 sun
mAAch ecute KANDA MANSEIBASHI



プロジェクト展示

近年設計した代表的なプロジェクトを、どのスケールに焦点を当ててトコトン検討したかに応じてS（ヒト）、M（ケンチュク）、L（トシ）の3つの部屋に分けて展示しています。



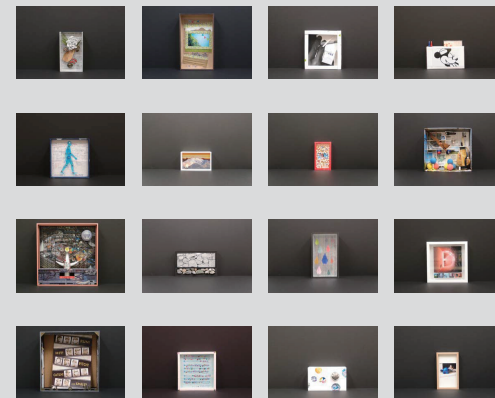
- | | | |
|---|---|---|
| 陽子線治療施設
カムイの湯 ラビスタ阿寒川
御宿野乃境港
三原ビルディング
NAGOYA ZERO GATE
麻布大学
丸龜町グリーン | 大崎市民病院
技研音響実験棟
京橋イーストビル
日本文化大学
山脇学園
味の素工場見学者施設
修徳学園
大西商事株式会社福岡支店 | 立川都市軸 A1 南地区 PJ
くらしき作陽大学附属幼稚園
NAKANO CENTRAL PARK EAST
京橋一丁目東地区開発計画
聖光学院
Tomihisa Cross
埼玉県立がんセンター
京橋トラストタワー |
|---|---|---|

それぞれのプロジェクトは作品概要パネルと、トコトン検討したポイントを説明するトコントンテーブルで構成しています。



個人製作展示「トコトンのみなもと」

設計部全員のメンバーが日々、ものづくりや仕事へ「トコトン」取り組む原動力となっているものを表現しました。ぜひご覧ください。



History board

イントロダクションとして戸田建設の代表作品を世相とともにご紹介します。



Face board

現在活躍している設計部のメンバー全員を、写真でご紹介します。



作品プロジェクト

戸田建設の作品がトコトン見られる、360° 写真を投影します。

プロジェクト映像展示

プロジェクト展示を一覧して映像でお見せします。