

J R 線路に面し、物流施設の集まる周辺環境のスケールに合わせた大面積の壁面緑化をおこない、周辺環境への景観的配慮と建物への熱負荷の低減を目指した。

キテン

嬉転



キテン
輝点

無機質というイメージが先行する超大型
物流施設であるが、ヒューマンスケール
に落とし込まれたデザインにより、働く
人々の生き生きとした活動を支援する。

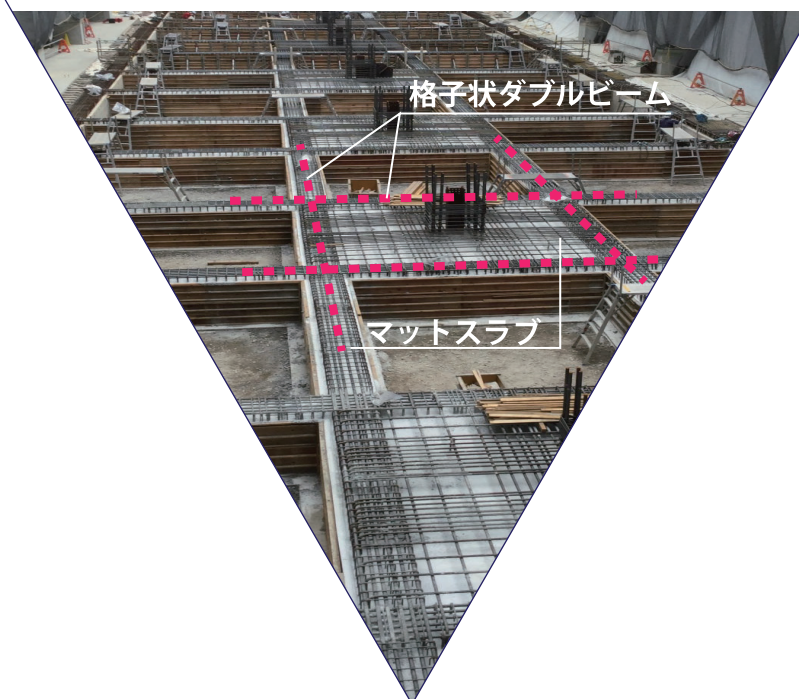
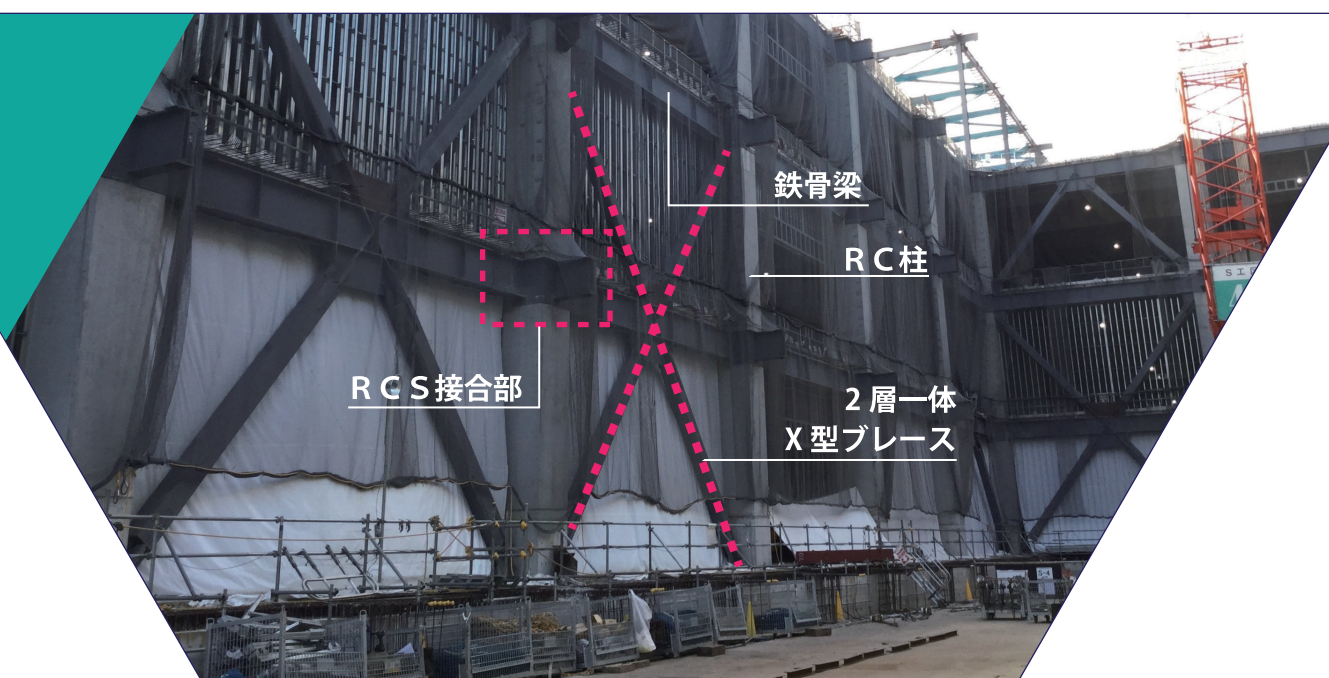
HUMAN CENTRIC DESIGN

ENTRANCE A



キテン
己唸

同じ納まりの繰り返しによる大規模建築物において、無駄の削減と全体最適化を目指して開発された社内保有技術を発展させ、生産性の高い建築システムを構築。



キテン
機転

災害時の対策として、特別高圧2回線受電をはじめ、非常用発電設備や太陽光パネルの設置を行うなど、物流事業の継続性を考慮した計画としている。



キテン
基点

24時間絶えず物が行き交う超大規模物流
拠点において、人を中心に据えたデザイン
が働く人々に活気を与えている。